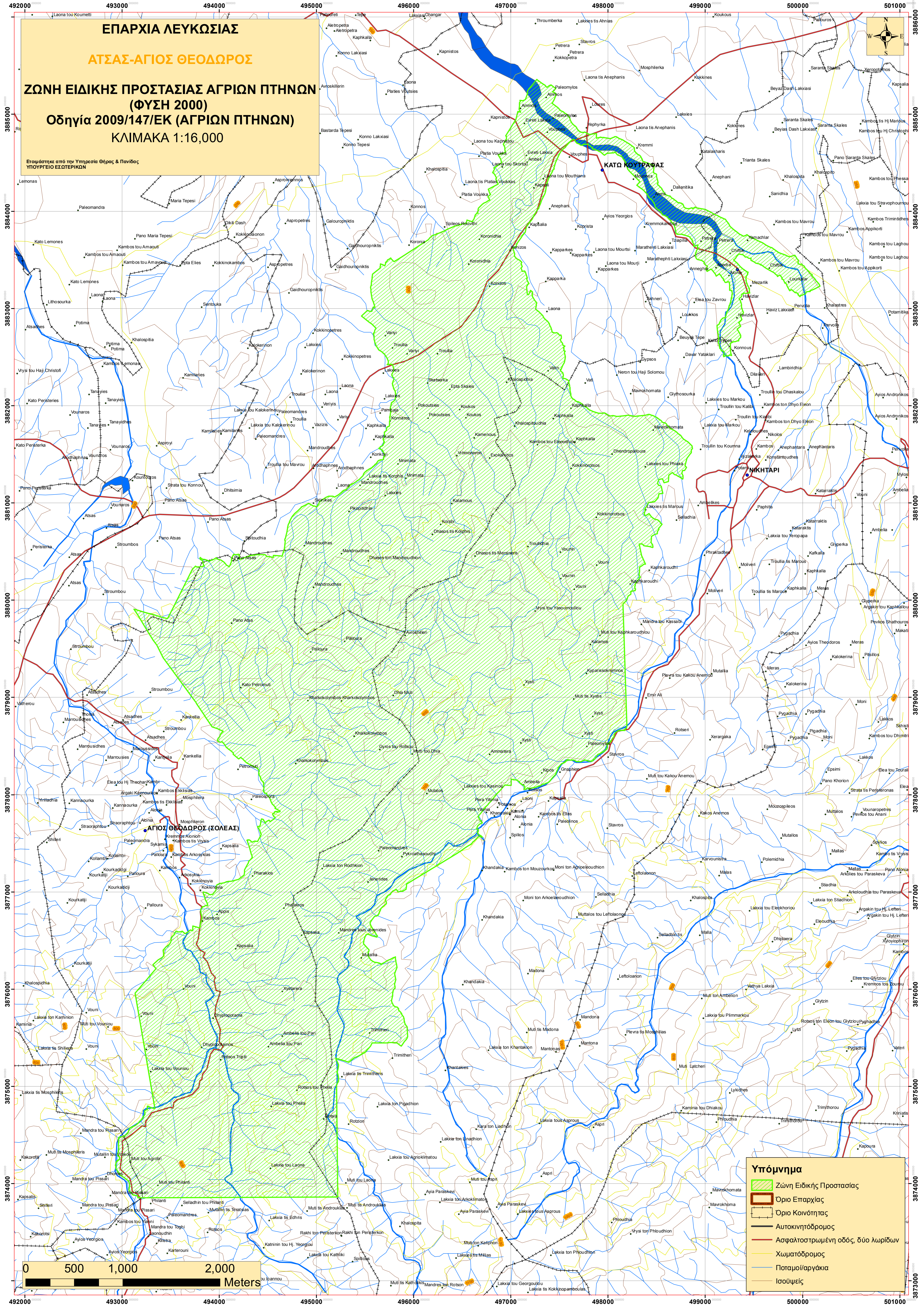
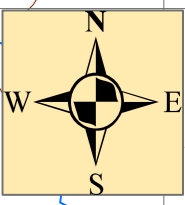


# ΕΠΑΡΧΙΑ ΛΕΥΚΩΣΙΑΣ

## ΑΤΣΑΣ-ΑΓΙΟΣ ΘΕΟΔΩΡΟΣ

**ΖΩΝΗ ΕΙΔΙΚΗΣ ΠΡΟΣΤΑΣΙΑΣ ΑΓΡΙΩΝ ΠΤΗΝΩΝ  
(ΦΥΣΗ 2000)  
Οδηγία 2009/147/ΕΚ (ΑΓΡΙΩΝ ΠΤΗΝΩΝ)  
ΚΛΙΜΑΚΑ 1:16,000**

Ετοιμάστηκε από την Υπηρεσία Θήρας & Πανίδας  
ΥΠΟΥΡΓΕΙΟ ΕΣΩΤΕΡΙΚΩΝ



**Υπόμνημα**

- Ζώνη Ειδικής Προστασίας
- Όριο Επαρχίας
- Όριο Κοινότητας
- Αυτοκινητόδρομος
- Ασφαλτοστρωμένη οδός, δύο λωρίδων
- Χωματόδρομος
- Ποταμοί/αργάκια
- Ισούσιες

